

NAG型 NAG Type

1. 逆洗油の処理が不要

容積式ストレーナーですので逆洗油が発生しません。従ってその処理を必要としません。

No need of Back washed drain oil treatment

Because, Volum typed strainer is used, it has no back washed oil, so no need such oil treatment.

2. 精密な濾過, エLEMENT交換式

ノッチワイヤー式、金網式、多孔式に比較してより精密な濾過が出来ます。

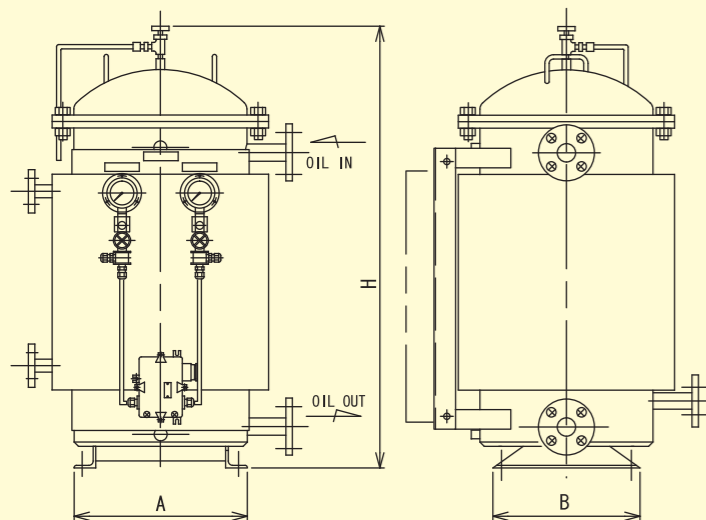
Accurate Filter and element Change-Over

Rather fine filtration performing than of Notch wire type, Wire mesh type, maluti-nestplate type.

3. アルミナシリカの除去対策用として効果があります。

Acclaimed work for eliminating Alumina, Silica.

NAG・OUTLINE



型式・寸法 (TYPE & SIZE)

TYPE	MAX L/H	A	B	高さ H	口径 BORE
NAG-3JH	600	390	280	860	10K-32A
NAG-5JH	1000	450	340	870	10K-32A
NAG-7JH	1400	450	340	870	10K-32A
NAG-14JH	2800	450	340	1335	10K-50A
NAG-22JH	4400	500	500	1415	10K-50A
NAG-38JH	7600	600	600	1495	10K-50A

NAG型フィルターの当社の製品における応用例

— A variety of uses in our products —

● 応用例1 Case of use, 1

オメガF.OシステムにオメガファイヤーとNAGフィルターをF.O供給ポンプ出口側に直列にて配置し、アルミナ、シリカ対策として使用します。

The OMEGA F.O. System combined with the OMEGA -FIRE and NAG Filter in series at outlet of its F.O. supply, pump is used for countermeasure eliminating Alumina, Silica.

● 応用例2 Case of use, 2

主機関燃料油ラインの3次ストレーナーとして使用できます。

It can be used as a third stage Strainer for Main engine fuel oil line.

 株式会社 **コンヒラ**
CONHIRA CO., LTD.

代理店 Agent

本社 / 愛媛県今治市北高下町2丁目2番23号
〒794-0812 TEL (0898) 23-6660(代) FAX (0898) 23-6698
神戸営業所 / 神戸市中央区東町123 貿易ビル6F
〒650-0031 TEL (078) 332-2130 FAX (078) 321-2190
広島営業所 / 広島市東区光町1丁目11番24号 日商岩井光町ハイツ307
〒732-0052 TEL (082) 263-7741 FAX (082) 263-3404
福岡営業所 / 福岡市西区姪の浜2-14-18 エルモス姪浜
(QMS対象外) 〒819-0002 TEL (092) 894-5055 FAX (092) 894-5056
Head Office: 2-2-23, KITAKOUGE-CHO, IMABARI EHIME, Japan
(〒794-0812) Tel: +898-23-6660 Fax: +898-23-6698
KOBE Office: (BOUEKI BIRU 6F) 123 HIGASHI MACHI, CHUO-KU, KOBE
(〒650-0031) Tel: +78-332-2130 Fax: +78-321-2190
HIROSHIMA Office: 1-11-24 (NISHOIWAI HIKARIMACHI HAITSU 37)
HIKARI MACHI, HIGASHI KU, HIROSHIMA
(〒732-0052) Tel: +82-263-7741 Fax: +82-263-3404
FUKUOKA Office: 2-14-18 (ELMOS MEINOHAMA) MEINOHAMA NISHI-KU,
FUKUOKA (〒819-0002) Tel: +92-894-5055 Fax: +92-894-5056
(No object of QMC)

2011. 4

For Fuel oil & Lubricating oil

Strainer

NH Type
NH-M Type
NAG Type

ISO 9001 認証



●特許申請中

CONHIRA STRAINER SERIES

NH型 自動ストレーナー
NH Type Auto Strainer

NH-M型 手動ストレーナー
NH-M Type Manual Strainer

NAG型 ミクロストレーナー
NAG Type Micro Strainer



 株式会社 **コンヒラ**
CONHIRA CO., LTD.

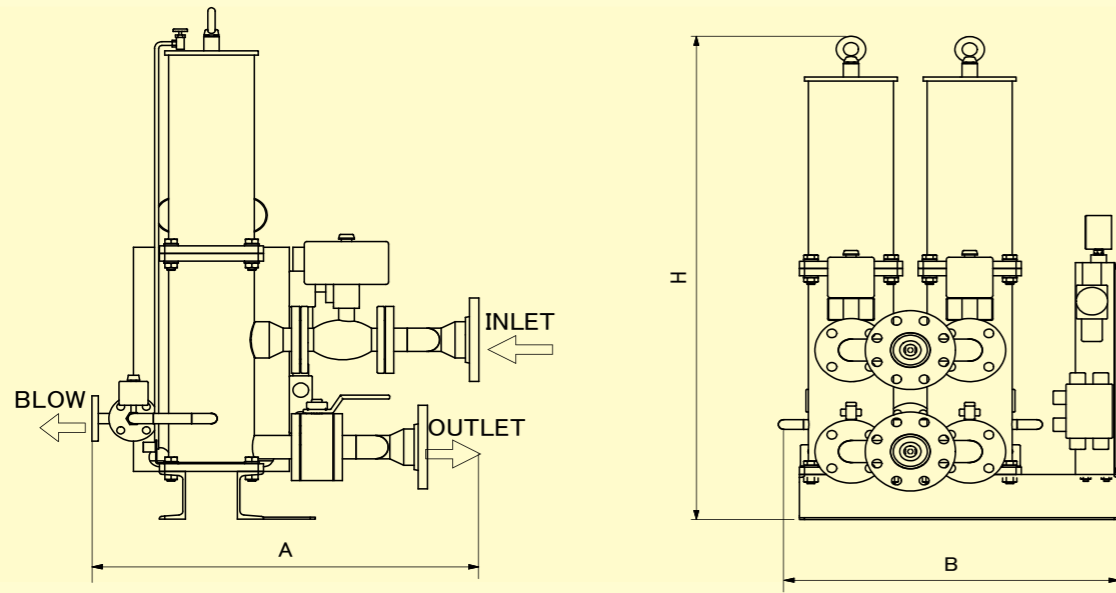
<Home-page> <http://www.conhira.com/>
<E-mail> info@conhira.com

NH 型 NH Type

1. 逆洗式自動ストレーナーでバルブ以外に作動部分がありません。
 2. エレメントは作動部分が無く長寿命です。
 3. 逆洗作動確実、構造が簡素でメンテナンスは殆ど不要。
 4. エレメントの交換は超長寿命。
 5. 構造簡単で安価。
1. Auto Back-wash strainer, without moving part except valves.
2. Longer life with no moving part of Element.
3. Having sure Back washing, almost maintenance free from its Simple structure.
4. Hardly exchanging of Element from its longevity life.
5. Inexpensive from its Simple structure.

▶▶ 自動逆洗ストレーナー 側面図 & 正面図

Auto Back washing type Strainer Front & Side View



▶▶ 流量選定表 & 型式・寸法表

Selection Table of Flow rate & Type with Dimension Table

流量選定表 (単位: L/Hr) Flow Rate

	10 μm(L/H)	20 μm(L/H)	40 μm(L/H)	70 μm(L/H)
NHFS-32	1700	4200	6200	7800
NHFS-65	4000	9800	14400	18000
NHFS-65L	6000	14500	21600	27000
NHFS-100	12000	30400	45000	75400
NHFS-100L	24000	60800	90200	112800

型式・寸法表 Type・Dimension

	Amm	Bmm	Hmm	Bore
NHFS-32 2筒式 2parallel	655	650	660	32A
NHFS-65 2筒式 2parallel	745	650	1072	65A
NHFS-65L 2筒式 2parallel	875	950	1132	65A
NHFS-100 2筒式 2parallel	1055	1180	1522	100A
NHFS-100L 3筒式 3parallel	1125	1680	1522	100A

	20 μm(m³/h)	50 μm(m³/h)	75 μm(m³/h)
NHLS-60	28.8	52.4	94.3
NHLS-80	37.6	68.4	123.1
NHLS-200	56.4	102.6	184.6
NHLS-300	112.8	205.2	369.3
NHLS-400	117.8	214.3	385.7
NHLS-600	235.7	428.6	771.4

	Amm	Bmm	Hmm	Bore
NHLS-60 2筒式 2parallel	700	650	922	125A
NHLS-80 2筒式 2parallel	720	650	1072	150A
NHLS-200 2筒式 2parallel	820	950	1132	200A
NHLS-300 3筒式 3parallel	1005	1250	1132	200A
NHLS-400 2筒式 2parallel	1055	1180	1522	250A
NHLS-600 3筒式 3parallel	1240	1680	1522	300A

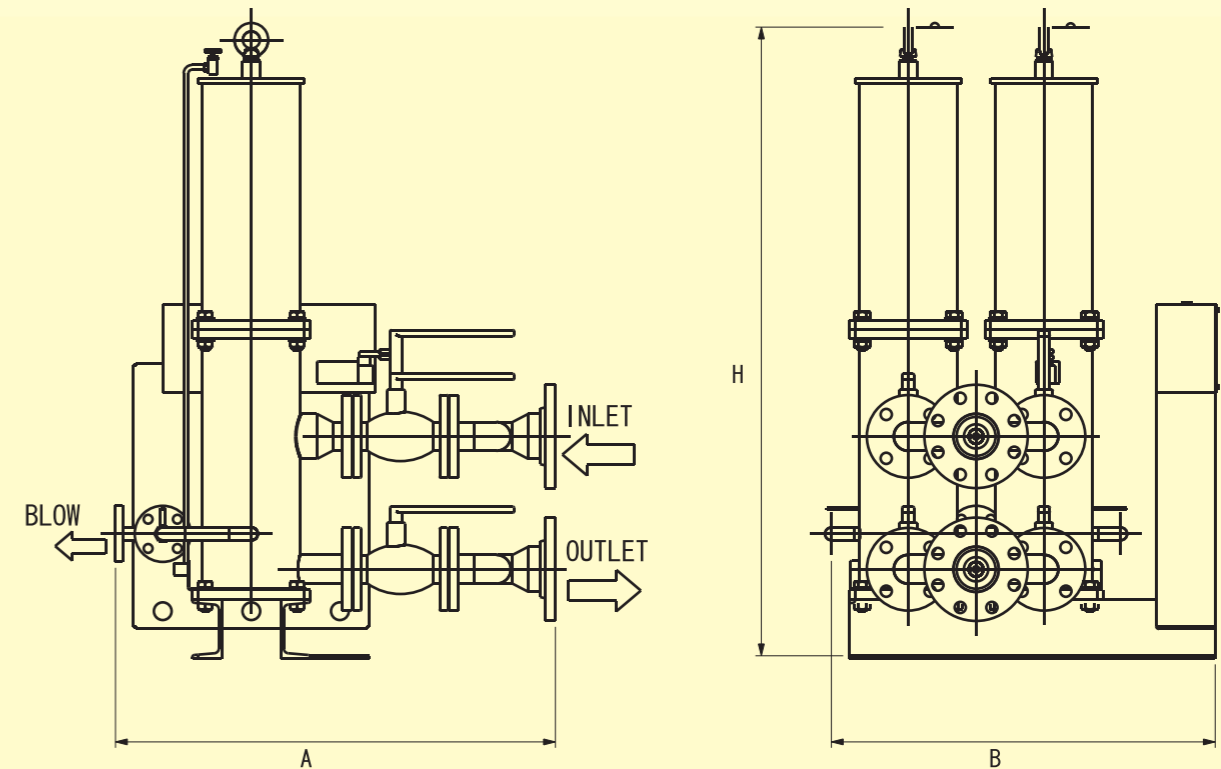
※NHFS-100L・NHLS-300・NHLS-600は3筒型、その他は2筒型です。

NH-M 型 NH-M Type

1. 手動切替逆洗式ストレーナー。
It's Manual Back wash type Strainer.
2. エレメントは構造簡単強固で長寿命です。
Element is of longer life with simple style and strength.
3. 手動切替式、逆洗操作は簡単。
Method of Manual Change-Over and Back wash operation are simple

▶▶ 手動逆洗ストレーナー側面図 & 正面図

Manual Back washing type Strainer Front & Side View



NH-M型 外形寸法 NH-M type DIMENTION CHART

●F.O用 for F.O

形式・寸法 (TYPE & SIZE)				
TYPE	Amm	Bmm	Hmm	Bore
NHFS-32MB	655	650	660	16K-32A
NHFS-65MB	745	650	1072	16K-65A
NHFS-65LMB	875	950	1132	16K-65A
NHFS-100MB	1055	1180	1522	16K-100A
NHFS-100LMB	1125	1680	1522	16K-100A

●L.O用 for L.O

形式・寸法 (TYPE & SIZE)				
TYPE	Amm	Bmm	Hmm	Bore
NHLS-60MB	700	650	922	5K-125A
NHLS-80MB	720	650	1072	5K-150A
NHLS-200MB	820	950	1132	5K-200A
NHLS-300MB	1005	1250	1132	5K-200A
NHLS-400MB	1055	1180	1522	5K-250A
NHLS-600MB	1240	1680	1522	5K-300A

※ 流量選定表は NH 型と同じです。