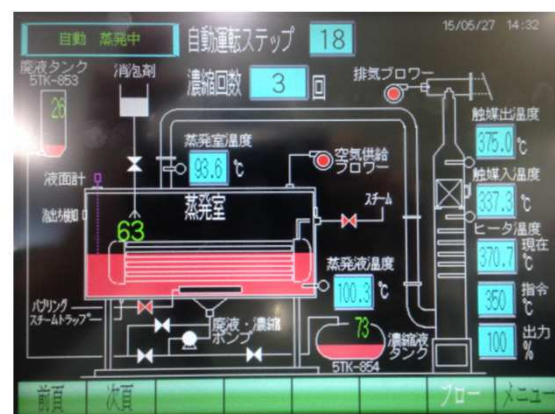


## 蒸発・濃縮装置

### 特徴

- 廃液に含まれる水分を蒸発させて濃縮します
- 排気の臭気成分などは熱触媒分解し脱臭・無害化します
- シーケンサでデータ分析し、最適値制御で自動運転します
- タッチパネル表示で、各種設定・状態が見える化されています



タッチパネル画面例



特許出願中

# メカニズム

- 廃液をバブリングしながら加熱し、水分を蒸発させます
- 蒸発させながら、廃液を蒸発室に継ぎ足し補充することで蒸発効率を上げます
- 設定した温度または濃縮回数に達すれば、濃縮液を自動排出します

## 型式/仕様一覧

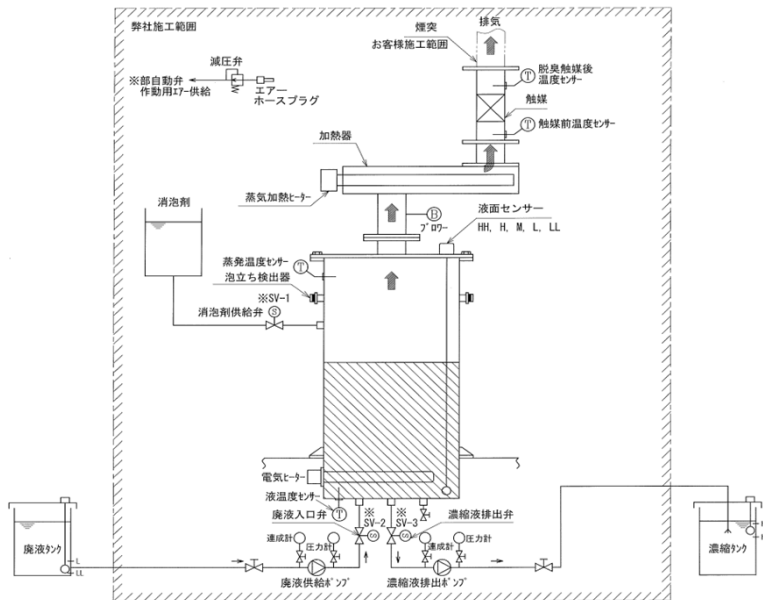
型式	CEC-20	CEC-50	CEC-75	CEC-100	CEC-200
処理能力 (ℓ/Hr) ※1	10～30	40～60	70～90	100～120	190～210
消費電力 (kW) ※2	8	18	26	34	55
装置外形寸法 ※3	W1300	W1550	W1700	W1850	W2800
	D800	D1550	D1700	D1850	D1550
	H2300	H2700	H3150	H3150	H3150
熱源	電気ヒーター/ スチーム	スチーム/ガスバーナー/ 灯油バーナー/重油バーナー			
ユーティリティ	電気・水・エア				
電源	200V 3φ 50/60Hz				

※1 記載しております処理能力以外でも製作可能です。

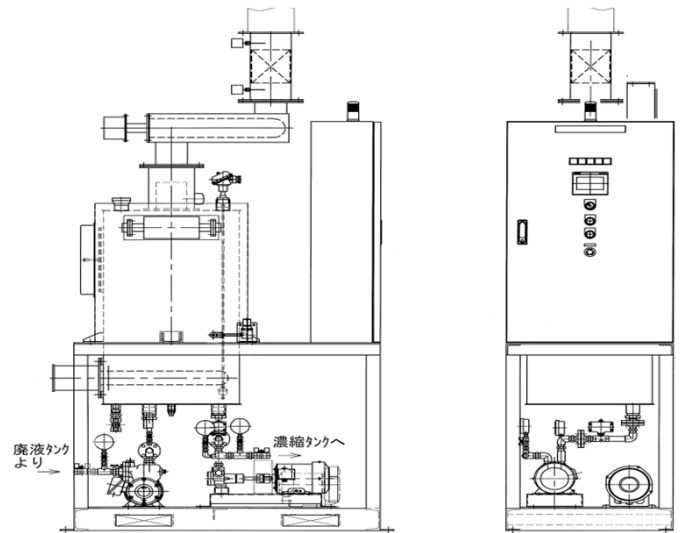
※2 電気ヒーター以外の熱源を使用した場合の必要消費電力となります。

※3 寸法は予告なく変更される場合がございます。

## フロー図



## 外形図



 **株式会社コンヒラ**  
**CONHIRA CO., LTD.**

<Home-page> <http://www.conhira.com/>  
<E-mail> [info@conhira.com](mailto:info@conhira.com)

本 社 / 愛媛県今治市北高下町2丁目2番23号  
〒794-0812 TEL (0898) 23-6660(代) FAX (0898) 23-6698  
神戸支社 / 神戸市中央区港島南町3丁目3番25  
〒650-0047 TEL (078) 599-7533 FAX (078) 599-7532  
Head Office: 2-2-23, KITAKOUGE-CHO, IMABARI EHIME, Japan  
(〒794-0812) Tel; +898- 23-6660 Fax; +898-23-6698  
KOBÉ Office: 3-3-25, MINATOJIMAMINAMI-MACHI, CHUO-KU, KOBÉ  
(〒650-0047) Tel; +78-599-7533 Fax; +78-599-7532